

Excellent Technology, Efficiency and Quality

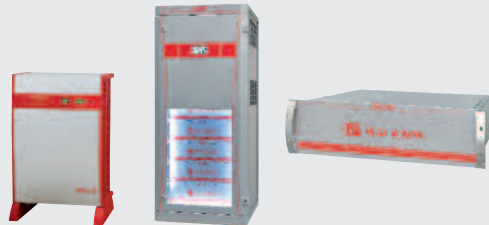


**Service-Verrechnungssätze  
für Dienstleistungen**

Gültigkeit: ab dem 01.01.2019



**Traktion / PV / Energiespeicher**



**Industrie / USV / Telecom**



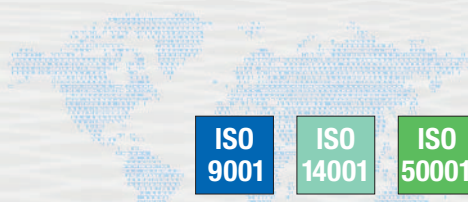
Die nachfolgenden Ausführungen sind Teil und Ergänzung der Allgemeinen Geschäfts- und Lieferbedingungen der Firma Benning GmbH & Co. KG. Diese regeln die Durchführung und Verrechnung von Dienstleistungen und unterliegen einer regelmäßigen Anpassung.

<b>Inland</b>				
<b>Einsatzpauschale</b>	Jede Abwicklung von Aufträgen verursacht Kosten. Daher berechnen wir je Serviceeinsatz einen Pauschalbetrag in Höhe von 255,00 € für die Vor- und Nachbereitung, Bereitstellung von anlagenspezifischen Ersatzteilen / Unterlagen etc.			
<b>Einsatzzeiten</b>	Die Einteilung der von uns eingesetzten Personen hinsichtlich der Qualifikation richtet sich nach dem Einsatzbereich, dem uns mitgeteilten Fehlerbild sowie der Verfügbarkeit.			
	Stundensatz mit Vertrag*	Stundensatz ohne Vertrag	Stundensatz mit Vertrag*	Stundensatz ohne Vertrag
Servicemonteur	74,00 €	92,00 €	-	-
Servicetechniker	107,00 €	134,00 €	124,00 €	155,00 €
Systemspezialist	-	-	142,00 €	178,00 €
<b>Entfernungspauschalen</b>	Die Entfernungspauschale beinhaltet alle anfallenden Kosten hinsichtlich der An- und Abfahrt unserer Servicemonteur, Servicetechniker bzw. Systemspezialisten.			
	Pauschale mit Vertrag*	Pauschale ohne Vertrag	Pauschale mit Vertrag*	Pauschale ohne Vertrag
Zone 1: 1 - 50 km	130,00 €	162,00 €	158,00 €	198,00 €
Zone 2: 51 - 100 km	254,00 €	317,00 €	321,00 €	401,00 €
Zone 3: 101 - 150 km	382,00 €	477,00 €	484,00 €	605,00 €
Zone 4: 151 - 200 km	507,00 €	634,00 €	649,00 €	811,00 €
Zone 5: 201 - 300 km	-	-	970,00 €	1.212,00 €
Zone 6: 301 - 400 km	-	-	1.293,00 €	1.616,00 €
<b>Zuschläge</b>	Zuschläge für Arbeiten außerhalb der Regelarbeitszeit sowie Arbeiten an Sonn- und Feiertagen			
für die 1. und 2. Stunde				25 %
für jede weitere Stunde				50 %
Stunden an Samstagen				50 %
Stunden an Sonn- und Feiertagen				100 %
Stunden an besonderen Feiertagen				150 %
<b>Übernachtungspauschalen</b>	Pauschale mit Vertrag*	Pauschale ohne Vertrag	Pauschale mit Vertrag*	Pauschale ohne Vertrag
je Übernachtung	95,00 €	119,00 €	95,00 €	119,00 €
<b>Ausland / Offshore</b>	Pauschale mit Vertrag*		Pauschale ohne Vertrag	
<b>Tagessätze / Offshore</b>	Die Tagessätze berücksichtigen eine tägliche Arbeitszeit von max. 10 Stunden im Rahmen einer 5-Tage Woche zwischen 6.00 Uhr und 18.00 Uhr.			
Servicetechniker	1.304,00 €		1.630,00 €	
Systemspezialist	1.497,00 €		1.871,00 €	
Offshoretechniker	-		2.134,00 €	
Reisetag	959,00 €		1.199,00 €	
Pauschale für Visumbeantragung (zzgl. tatsächlicher Gebühr)	278,00 €		348,00 €	
<b>Zuschläge</b>	Zuschläge für Arbeiten außerhalb der Regelarbeitszeit sowie Arbeiten an Sonn- und Feiertagen.			
für die 1. und 2. Stunde				25 %
für jede weitere Stunde				50 %
Stunden an Samstagen				50 %
Stunden an Sonn- und Feiertagen				100 %
Stunden an besonderen Feiertagen				150 %

\* hierunter ist ein gegenseitig unterzeichneter Service- und Instandhaltungsvertrag zu verstehen

1. Benning Bocholt erbringt seine Dienstleistungen nach dem Stand der Technik gemäß einer schriftlichen Auftragserteilung durch den Auftraggeber.  
Die Ausführung der Dienstleistung erfolgt durch einen geeigneten und mit den erforderlichen Fachkenntnissen ausgebildeten Service-Mitarbeiter.  
Die erbrachte Dienstleistung wird von uns in einem Bericht festgehalten. Unseren Mitarbeitern ist die geleistete Arbeitszeit sowie Abschluss und ordnungsgemäße Durchführung der beauftragten Dienstleistung zu bestätigen. Auf Wunsch wird dem Auftraggeber eine Durchschrift des Berichtes ausgehändigt.

2. Dienstleistungen werden nach Aufwand zu den gültigen Service-Verrechnungssätzen abgerechnet. Dabei wird unterschieden, ob mit dem Auftraggeber ein abgeschlossener Service- und / oder Wartungs-Vertrag vorliegt oder keine vertragliche Bindung besteht. Unsere Service-Verrechnungssätze gelten für die tägliche Arbeitszeit von 7 Stunden sowie für Vorbereitungs- und Wartezeiten im Rahmen der 5-Tage Woche (Montag bis Freitag zwischen 6.00 und 18.00 Uhr). Die gesetzliche Mehrwertsteuer sowie die Reisekosten sind in den Verrechnungssätzen nicht enthalten und werden somit separat berechnet. Rechnungen für Dienstleistungen sind ohne Abzug unverzüglich nach Rechnungseingang zu begleichen.



# BENNING

Benning Elektrotechnik und Elektronik GmbH & Co. KG  
Münsterstr. 135-137 • 46397 BOCHOLT  
Tel.: +49 (0) 28 71/ 9 35 56  
servicerequests@benning.de • www.benning.de